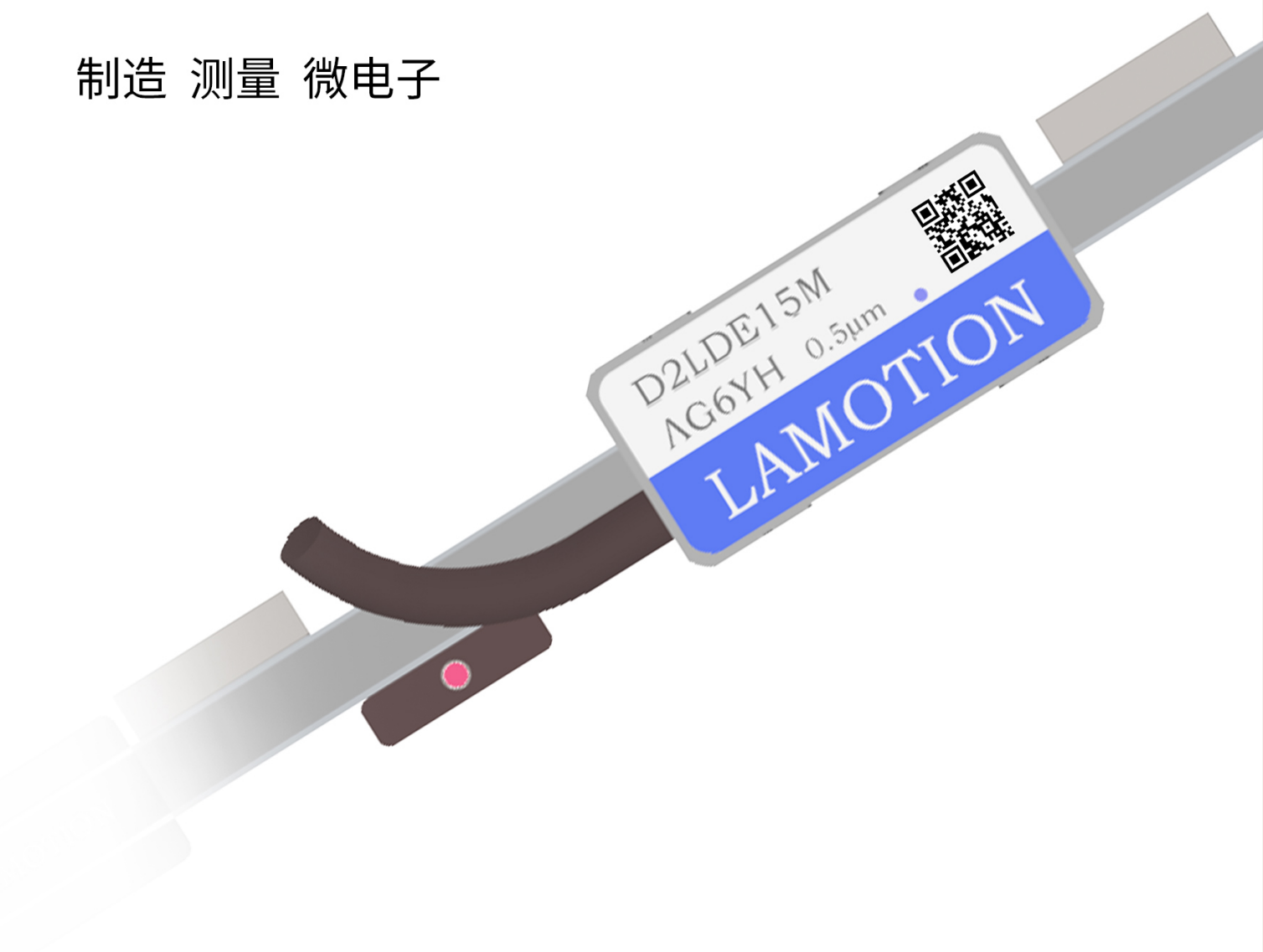


规格手册 V1.22

D2系列读数头

制造 测量 微电子



WWW.LAMOTION.CN

大连榕树光学
0411-87185335

LAMOTION

版权说明

版权所有©2024 大连榕树光学有限公司

未经本公司书面许可，任何单位和个人不得擅自摘抄、复制、翻译本档内容的部分或全部，不得以任何形式传播。

免责声明

榕树光学已尽力确保发布之日此档的内容准确无误，但对其内容不做任何担保或陈述。榕树光学不承担任何由本档中的不准确之处以及无论什么原因所引发的问题的相关责任。本档并未授予任何知识产权的许可，并未以明示或暗示，或以禁止发言或其它方式授予任何知识产权许可。除榕树光学在其产品的销售条款和条件中声明的责任之外，榕树光学概不承担任何法律或非法律责任。榕树光学对榕树光学产品的销售和使用不作任何明示或暗示的担保，包括对产品的特定用途适用性、适销性或任何专利权、版权或其它知识产权的侵权责任等，均不作担保。榕树光学对档中包含的文字、图片及其它内容的准确性和完整性不承担任何法律或非法律责任，榕树光学保留修改档中任何内容的权利，恕不另行通知。榕树光学不承诺对这些档进行适时的更新。

目 录

contents

概要	03
技术特性及优势	04
电气连接	06
输出信号	07
安装信息	10
栅尺信息	13
订货信息	15
维修及保养	16

高精度单场扫描系列读数头

D2读数头采用LAMOTION先进的大面积单场扫描技术、自动增益控制技术、自动纠偏技术，可以有效降低污染的影响，1Mhz内部采样支持更大带宽,集成内置原点和双限位功能，提供标准的差分TTL数字增量接口，多色的LED集成在读数头上盖上，可指示信号强度，方便安装。

D2读数头兼容LAMOTION先进的D2S系列钢带栅尺。

环境要求

工作温度	-10°到+70°C
工作湿度	RH < 95% (非凝露)
密封	IP40
存储温度	-20°C到+85°C
存储湿度	RH < 95°C (非凝露)

D2读数头特点

- 多种分辨率。
- 优秀抗污染能力，大面积单场扫描技术，大于100条栅线同时扫描，有效降低灰尘等其他污染物带来的影响。
- 高带宽，低细分误差。
- 自动增益控制，自动纠偏：先进的自动增益控制、自动纠偏电路与算法，提供更稳定的信号输出，安装也更加容易方便。
- 多色指示灯提示信号强度，安装状态。

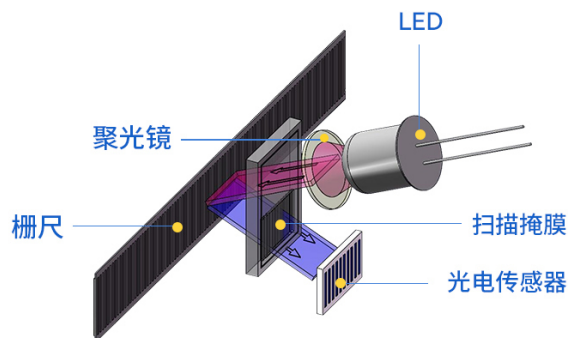
规格

尺寸	L 36mm×W 16.4mm×H 14.4mm
栅距	20μm
重量	读数头15g 电缆42.5g/m
电源	5V±10% 300mA
输出信号	差分TTL，读数头准备好
连接器	D-sub 15 Pin Male
精度等级	±20μm (D2S栅尺)
分辨率	差分TTL 1μm, 0.5μm
电子细分误差	< 40nm
最大速度	2.5m/s
最大加速度	35G
参考原点	读数头底部磁性开关
限位开关	读数头底部磁性开关
参考原点单向重复精度	±1.5微米
电缆直径	4.6mm 双屏蔽电缆
弯折次数	1000000次 弯曲半径 45mm

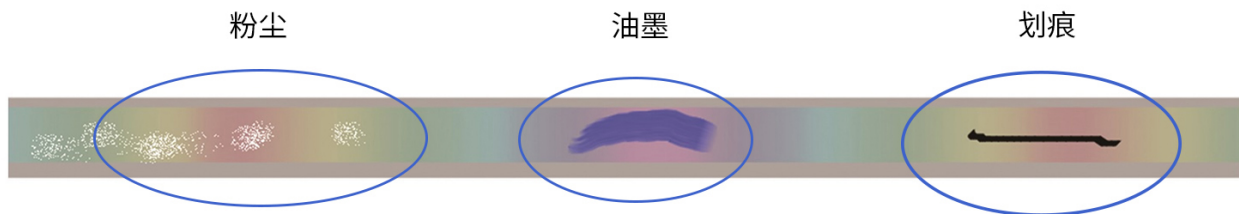
D2读数头优秀的抗污染能力

先进的大面积单场扫描技术

D2读数头采用大面积单场扫描技术，光源发出的分散光经过透镜，调整为平行光束，经过光栅上的窗口滤掉多余光束后，照射到栅尺上，经栅尺反射，形成明暗条纹，经过窗口上的光栅照射到单场扫描传感器上。

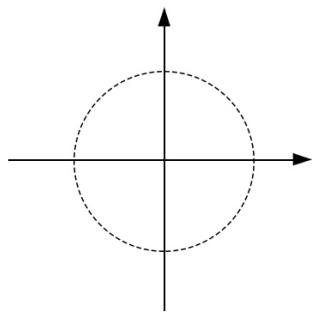


单场扫描的高抗污染能力

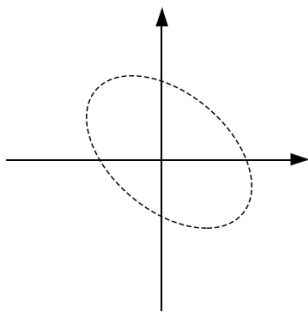


经过测试，在使用D2S不锈钢栅尺时，D2读数头在经过类似上图的粉尘、油墨、划痕等高污染的情况下，测量精度仅受到几十纳米的影响，且信号的李萨茹图形仅幅值受到一点影响，不会出现直流偏差，幅值不均等失真。更不会导致读数头无法工作。

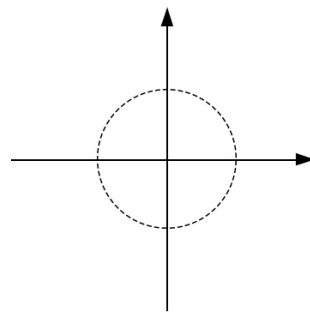
D2读数头的单场扫描只在一个传感器上输出 $\text{Sin}+$ 、 $\text{Sin}-$ 、 $\text{Cos}+$ 、 $\text{Cos}-$ 信号，不同于四场扫描需要四个传感器输出信号，当栅尺上有污染时，信号的幅值，同时发生变化，不会造成李萨茹图形失真。



没有污染时的
李萨茹图形



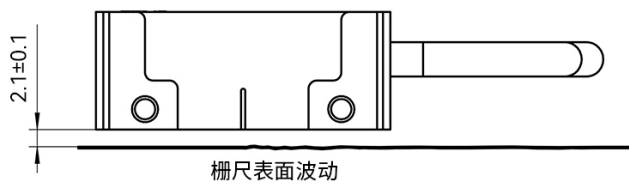
多场扫描
受到污染时的情况



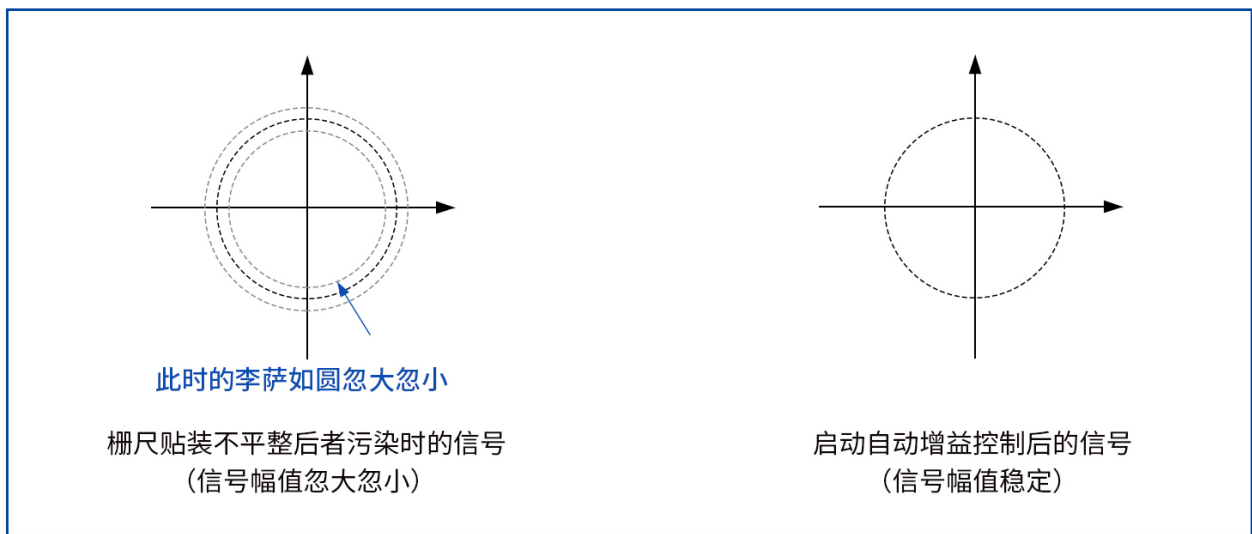
单场扫描
受到污染的情况

自动增益控制技术

D2读数头带有自动增益控制功能，在读数头与栅尺之间的间距发生变化时（多数发生在读数头调节安装时），或读数头运动速度发生变化时，信号的幅值都会发生变化，D2读数头的自动增益控制技术可以使这些信号的幅值始终保持稳定，保证输出信号的稳定。



读数头与栅尺发生相对运动时，信号的幅值会发生变化，栅尺贴装不平整或有脏污等影响反射效率因素时表现尤为明显。

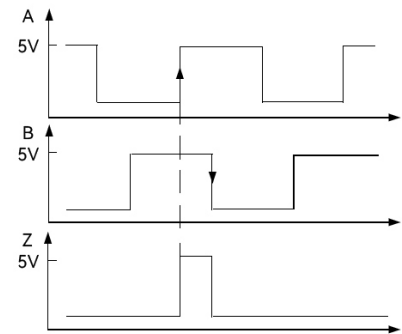


电气参数

信号电气参数			
差分TTL	位置信号	2路差分信号A和B	
	参考原点信号	1路差分信号	
		脉冲宽度	90°
	信号电平	RS-422 (TIA/EIA-422-B)	
		输出高电平 $\geq 2.4\text{v}$	输出电流20mA时
		输出低电平 $\leq 0.4\text{v}$	输出电流20mA时
允许负载	输出电流 $\leq 30\text{mA}$		
	阻抗120ohm	每对差分信号间	
限位LMT	信号类型	漏极开路输出	
	允许负载	输入电平	3.3V-6V
		输入电流	$\leq 20\text{mA}$
读数头准备好RDY	信号类型	漏极开路输出	
	允许负载	输入电平	3.3v-6v
		输入电流	$\leq 20\text{mA}$

差分TTL信号

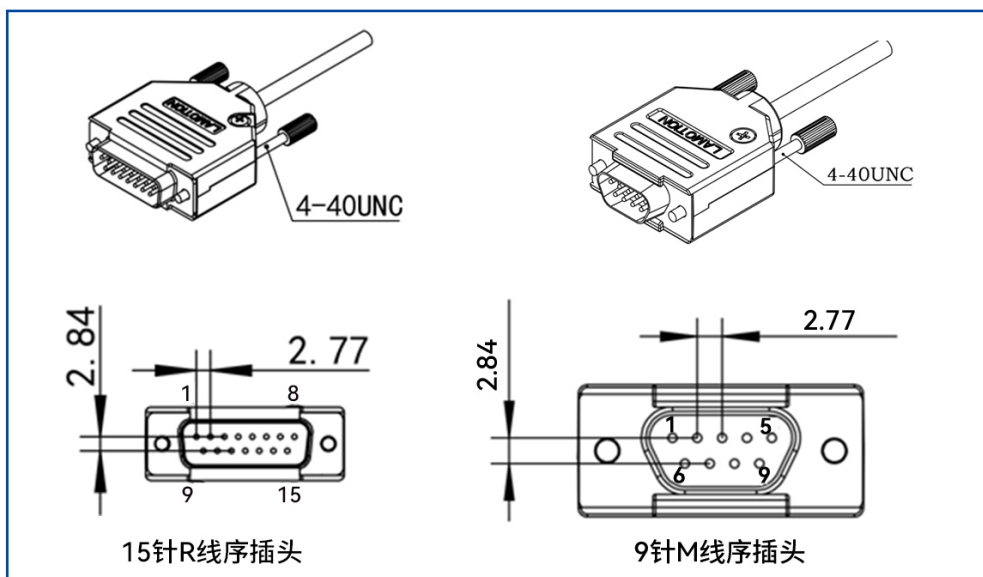
A、B、Z相信号均是差分信号，
A- B- Z- 未画出



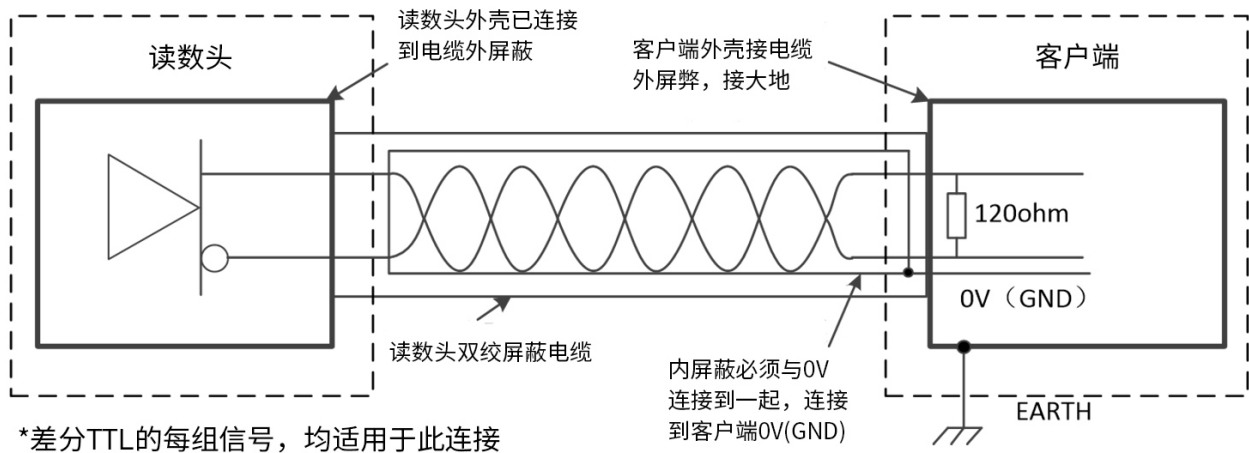
输出信号

功能	信号	颜色	R线序 (D-SUB15公头)	M线序(散线) (D-SUB9公头)	
电源	5V	红	7,8	5	
	0V	黑、粗黑	2,9	1	
增量	A	+	绿	14	2
		-	棕	6	6
	B	+	灰	13	4
		-	紫	5	8
参考零位	Z	+	蓝	12	3
		-	黄	4	7
限位	LMT-R	白	10	-	
	LMT-L	无色(透明)	11	-	
屏蔽	内屏蔽	热缩管黑	15	外壳	
	外屏蔽	-	外壳	外壳	

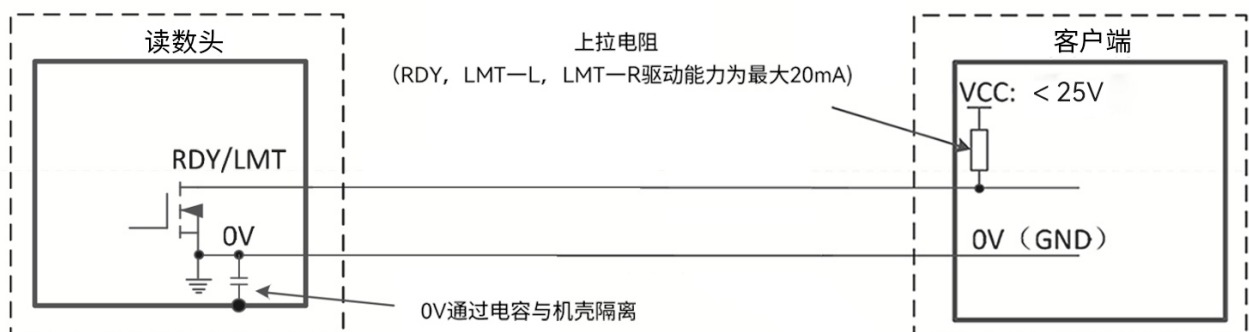
*所有内屏蔽建议与0V连接，增强抗干扰性能。



推荐的差分TTL信号连接



推荐的读数头准备好RDY, 限位LMT信号连接



RDY, LMT-L, LMT-R 信号是漏极开路输出。当光栅尺信号可以被正确读取时, RDY, LMT-L, LMT-R 信号和 0V 导通; 当光栅尺信号不能被正确读取时, RDY, LMT-L, LMT-R 信号开路。

漏极开路输出信号最大驱动能力为 20mA, 请根据VCC与实际负载情况计算上拉电阻值。

注意! RDY, LMT-L, LMT-R接感性负载时, 必须接续流二极管, 以防止读数头损坏。

信号含义

读数头准备好RDY, 限位LMT信号状态含义		
信号状态	读数头准备好RDY	限位LMT
漏极开路	信号线断开	信号线断开
	读数头信号强度低	检测到限位
	读数头超速	
	读数头电源异常	
漏极闭合	读数头正常工作	读数头正常工作

具体判断读数头准备好RDY, 限位LMT信号的含义, 可以参照系统指示灯进行。

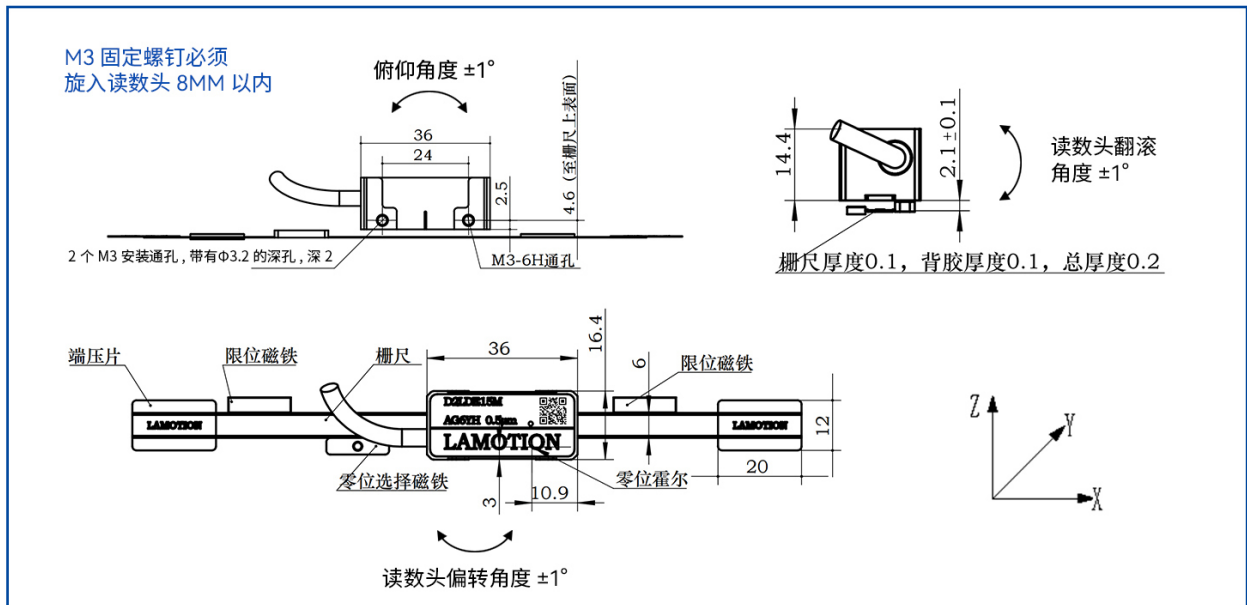
系统指示灯

D2读数头内置多色指示灯, 可以指示当前信号、原点、限位状态, 辅助读数头的安装调整。

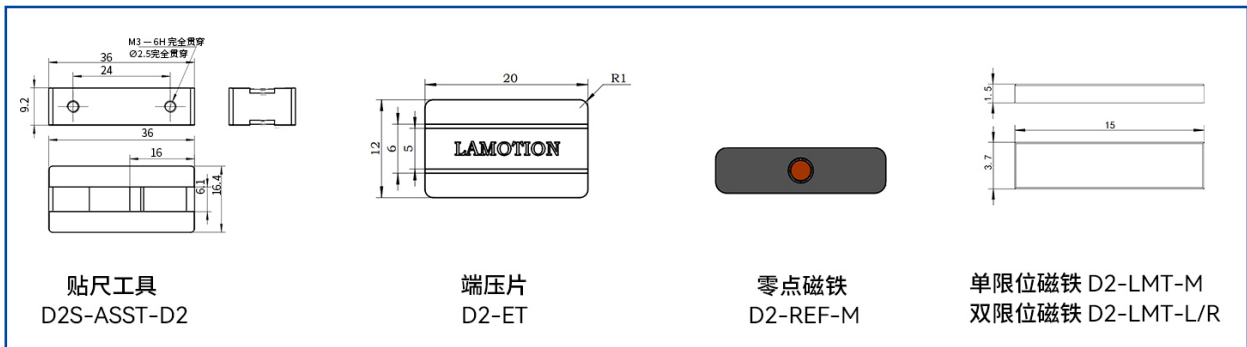
读数头指示灯指示信号强度	
随着如下指示灯颜色变化, 信号强度逐渐渐强	
红色长亮	信号强度 < 30%, 读数头不能正常工作
黄色长亮	信号强度 < 50%, 读数头可以正常工作 但电子细分误差可能较大
绿色长亮	信号强度 < 80%, 读数头可以正常工作
蓝色长亮	信号强度 ≥ 80%, 读数头可以正常工作

读数头指示灯的其他功能	
运行时蓝灯灭0.5秒	检测到原点位置
运行时绿灯闪烁	检测到左限位LMT-L
运行时蓝灯闪烁	检测到右限位LMT-R

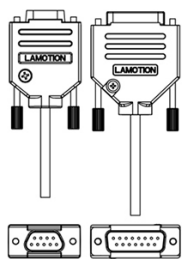
D2读数头安装尺寸 (未注单位: mm)



配件

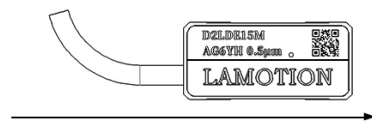


连接器



接线端有散线
9针D型插头
15针D型插头三种连接方式

读数头方向



读数头按照箭头方向运动时:
数字信号输出: A相信号超前于B相信号

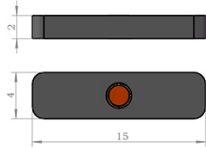
读数头没有正反向限制
可根据设计需要安装

宽松的安裝公差

轴	公差范围
Y	±0.5mm
Z	±0.1mm
X轴旋转	±1°
Y轴旋转	±1°
Z轴旋转	±1°

原点与限位安装

回零操作的注意事项



原点磁铁外形尺寸：15*4*2

注意：原点磁铁涂红色面朝上

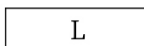
- 注意：读数头进行原点识别时，读数头移动速度不应超过300mm/s，否则精度会受到影响！

安装方式

- 原点磁铁有颜色标记的一面为正面，粘贴时磁铁反面涂无白化胶水进行贴装。



- 限位磁铁有颜色标识的一面为正面，粘贴时不要涂胶水，朝外安装。



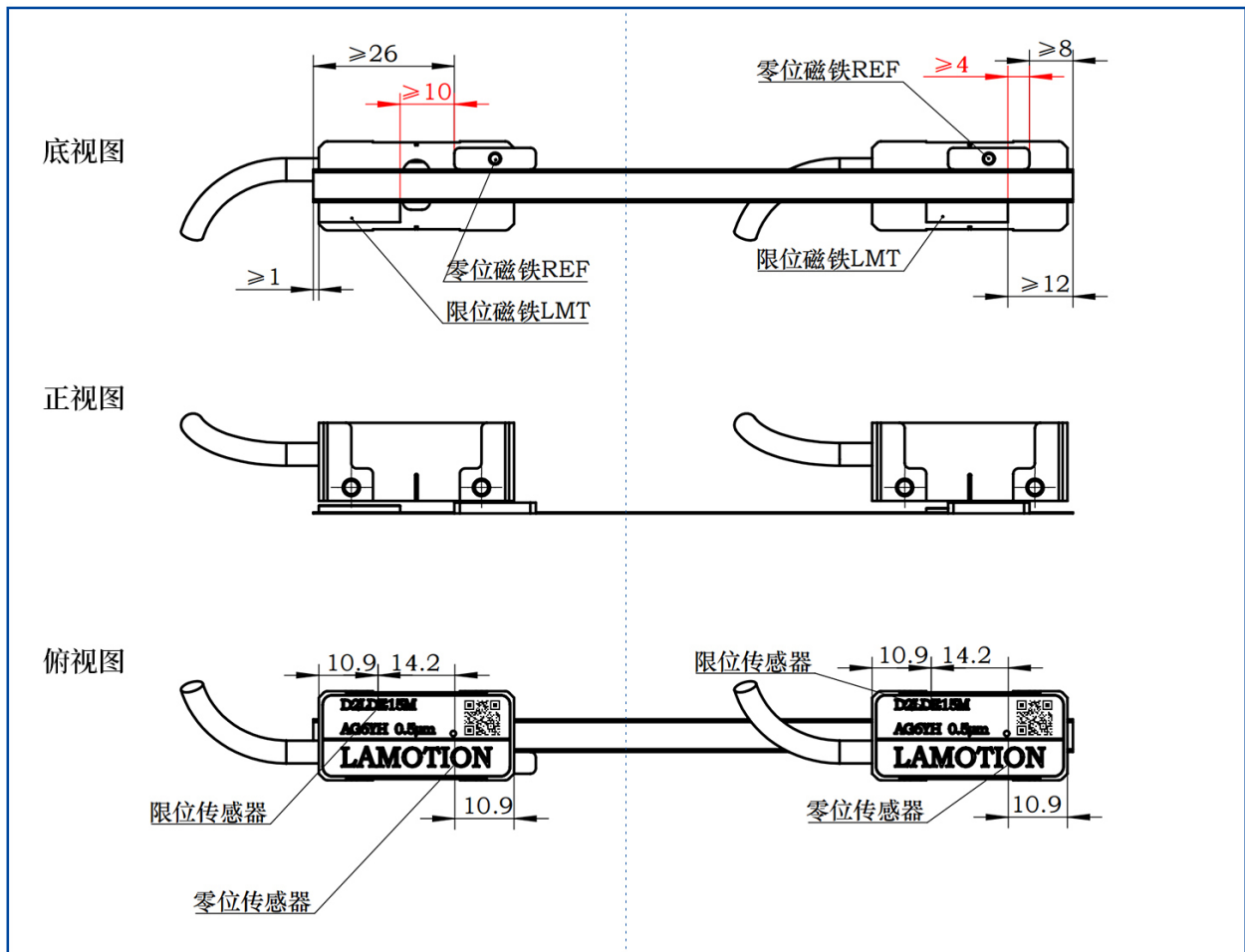
注意：原点磁铁和限位磁铁正反面如果安装错误，读数头将无法正常识别原点与限位。

- 原点需紧贴不锈钢栅尺粘贴，可以粘贴在运动行程的任意位置。

注意：限位磁铁和原点磁铁安装位置，确保读数头底部的REF在移动到原点磁铁上方时，限位磁铁距离REF位置10mm以上。

栅尺左侧安装零位磁铁

栅尺右侧安装零位磁铁



可匹配栅尺

D2S不锈钢栅尺

D2S高精度不锈钢栅尺采用高精度、超硬高弹且抗腐蚀的特种基材，基材优秀的机械和化学特性保证了其长期使用的稳定可靠；超薄的设计可以在被粘贴后和基材融为一体，与基材保持一致的膨胀系数。

栅尺类型	增量型栅尺
栅距	20 μ m
精度	$\pm 20\mu\text{m}/\text{m}$
线性度	$\pm 15\mu\text{m}/\text{m}$ 可进行2点校正
尺寸	H 0.1mm x W 6mm
背胶尺寸	H 0.1mm xW 5mm
供货长度	100mm-40000mm
栅尺重量	4.6g/m
栅尺材质	高强度不锈钢

栅尺贴装

栅尺贴装推荐使用LAMOTION的贴尺工具贴装

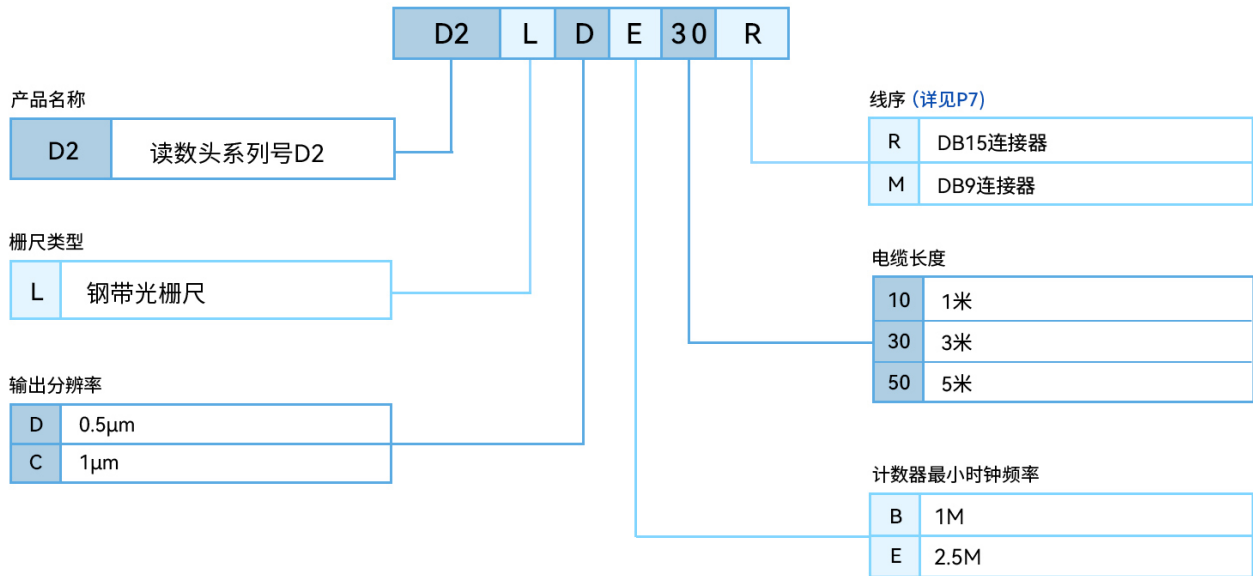


为了保证读数头能在全部行程上稳定可靠运行，必须保证栅尺安装面跳动不大于 0.05mm

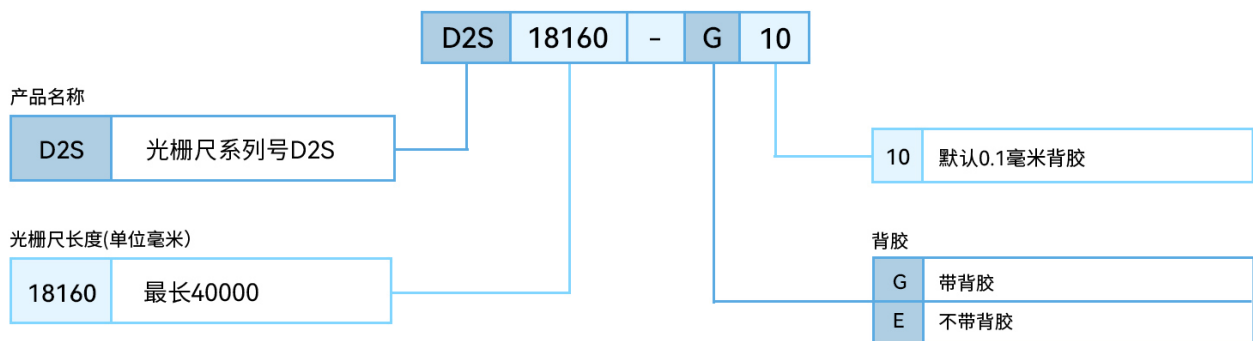


订货信息

D2读数头 (配件选型见P10)



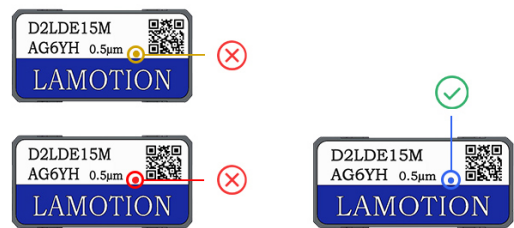
D2S不锈钢栅尺



光栅尺的维修及保养

- 应用在飞溅应用的场合，光栅尺外尽可能外加防护，并及时清理溅落在尺上的切屑和油液，以防止光栅尺污染。栅尺上的污染物可能导致读数头的位置输出噪声变大，或失效，高分辨率的更明显。

- 定期检查各安装固定螺钉是否有松动的状况，如果读数头的灯光变成黄色或红色，则有可能是读数头的螺钉松动，应重新调整读数头位置使灯光变为蓝色。



- 清洁栅尺可以用无尘纸配合无水酒精或者异丙醇擦拭栅尺表面，不可以使用丙酮、汽油、甲苯等高挥发的溶剂。



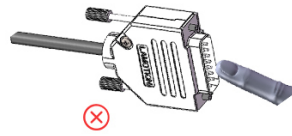
- 避免硬物刮擦光栅尺表面，防止栅线的破坏。



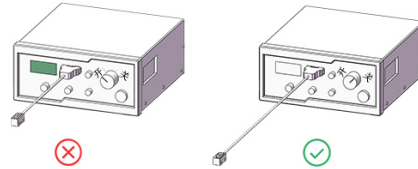
- 光栅传感器应尽量避免在有严重腐蚀作用的环境中工作，以免腐蚀光栅尺表面，破坏光栅尺质量。

- 不可以在结露的环境下使用与保存栅尺和读数头。

- 不可以使用手指直接接触读数头的连接器，防止静电造成读数头损坏。



- 不可以是在供电的情况下插拔读数头连接器，防止读数头电子器件的损坏。



- 光栅系统环境要求

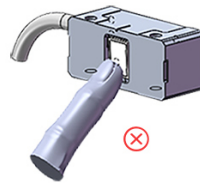
存储温度-20°C~70°C

存储湿度RH<95% (非凝露)

工作温度0°C~70°C

工作湿度RH<95% (非凝露)

- 安装读数头时不要用手直接接触读数头的窗体，若窗体沾上指纹或受到其它污染请用无尘纸加异丙醇清洁。



版本更新记录

版本号	更新时间	
V1.10	2023-06-15	
V1.20	2024-03-20	更新排版
V1.21	2025-02-19	更新信号连接的部分参数、安装尺寸中关于安装通孔的文字说明
V1.22	2025-05-09	更新信号连接的客户端参数



微信二维码



官方网站